

ERDSTRAHLEN SCHUTZ

durch

Erdstrahlenabschirmmatten **KOMA**



EINFACH UNTER DIE MATRATZE LEGEN

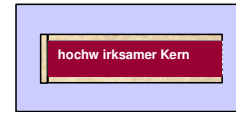


PROMEDA-KARLSRUHE

Alexander Koch
Radiästhesie • Baubiologie
Abschirmmittel

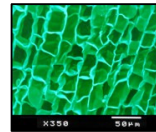
Wirksamer Schutz vor Erdstrahlung ZUVERLÄSSIG UND DAUERHAFT

KOMA-Erdstrahlen- Abschirmmatten
garantieren einen ungestörten Schlaf, frei von der Wirkung pathogener Strahlung.



Aufbau der Abschirmmatte

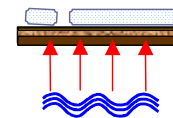
Über der Matte ist aufgrund der Zellstruktur des Kerns keine Erdstrahlung mehr feststellbar.



Das Abschirmmatten-Set wird **einfach unter das Bett auf den Boden**

oder in den Bettkasten* gelegt. Die Matten können zur Abschirmung auch unter **Sitzmöbel** verwendet werden.

*) Bei vorhandenem Bettkasten, bitte diesen ausmessen. Falls die Breite kleiner 81cm ist, KOMA 65 oder Sondermaß bestellen.



Schützt Sie auch bei wandernden Erdstrahlen

Preise pro Set in EURO inkl. MwSt.

KOMA 65 (ca. 2m lang, 65cm breit / für 1 Bett) 221,-
(Einzel-Set)

KOMA 65 (ca. 2m lang, 65cm breit / für 1 Bett) 204,-
(Bei Bestellung von 2 Sets)

KOMA 80 (ca. 2m lang, 80cm breit / für 1 Bett) 233,-
(Einzel-Set)

KOMA 80 (ca. 2m lang, 80cm breit / für 1 Bett) 213,-
(Bei Bestellung von 2 Sets)

Bestellungen richten Sie bitte per Post, Telefon, Fax, Email oder über unsere Internetseite an:

ProMeDa-Karlsruhe
Seboldstr. 1, 76227 Karlsruhe

Tel: 0049 (0)721 6053008
Fax: 0049 (0)721 6053009

E-mail : info@promeda-karlsruhe.de
Internet: www.promeda-karlsruhe.de

© ProMeDa-Karlsruhe – Dipl.-Ing. Alexander Koch •

Einige Meinungen zu **KOMA-Erdstrahlen-Abschirmmatten**

Frau G./Rohrbach - 11.11.2004:

„ ... Seit ich sie wieder in meinem Bett habe, schlafe ich wie ein Engel. Ich möchte gar nicht mehr aus dem Bett. Die Wirksamkeit ist wirklich einfach toll. Meine morgendlichen Beschwerden sind wie weggeblasen. Ich kann sie nur weiterempfehlen.“

Frau K./Landau - Dez. 2004:

„Ich hatte schon seit vielen Jahren Kniebeschwerden. Ich bin ja auch nicht mehr die Jüngste mit meinen 84 Jahren. Nachdem ich die Korkmatten in mein Bett gelegt hatte, waren die Beschwerden schon nach wenigen Tagen wesentlich geringer. Heute merke ich nur noch bei Wetterumschwüngen ganz leicht mein Knie. Die Wirkung der Matten ist ganz hervorragend. Auch schlafe ich jetzt noch besser.“

Frau S./Winden-Pf. – Juni 2005 (Auszug, Zusammenfassung):

„Obwohl ich ja nicht so schlecht schlief, wachte ich oft in der Nacht auf. Mit den KOMA-Korkmatten schlafe ich wesentlich besser und wache nicht mehr auf.“

Mein Mann hat ja dieses Migräneproblem. Da er noch keine KOMA-Matten im Bett hatte und um vermeintlich Geld zu sparen, legte er einfachen Fußbodenkork ins Bett. Dieser hat aber keine Wirkung. Es kommt wohl doch auf die Beschaffenheit des Korks an.“

Frau G./Rohrbach – Juni 2005:

„Wir sind ja so begeistert von den KOMA-Korkmatten. Mein Mann nimmt sie sogar auf Geschäftsreisen mit. Einmal hatte er sie vergessen und schlief wohl zufällig im Hotel wieder auf einer Störzone, was er sofort spürte: er bekam wieder Beschwerden. Er war richtig froh, als er wieder zu Hause in seinem geschützten Bett lag.“

Fr. Dr. H./Karlsruhe, über ihre Mutter – Juni 2005:

„Meine Mutter sagt, seit sie die Korkmatten im Bett hätte, schläft sie mindestens 2 Stunden länger durch.“

Fam. H./Karlsruhe – Juli 2005:

Frau H.: „Schon in der ersten Nacht konnte mein Mann besser schlafen und hatte kaum mehr diese Muskelschmerzen am ganzen Körper, die ihn sonst sehr quälten. Die Wirkung hält immer noch an ...“

Fr. K. / Mannheim – März 2006 (Auszug)

„Ich wollte Ihnen noch mitteilen, wie ich nun schlafe bei Verwendung der Korkmatten. Die Antwort: Sehr gut! Ich habe es noch nicht bereut, sie gekauft zu haben! ...“

Fam. K. / Harthausen – März 2006

„...als Du vor drei Monaten unser Haus auf geologische Störzonen und Elektromog untersucht hast, waren wir der Sache gegenüber natürlich noch sehr skeptisch eingestellt.“

Die Erfolge, über die wir uns nach dieser kurzen Zeit freuen dürfen, lassen einen Zufall doch eher unwahrscheinlich erscheinen.

Meine (Matthias) Schulterprobleme haben sich bereits nach der ersten Nacht verbessert und ich kann wieder auf der linken Seite schlafen, ohne wegen Rückenschmerzen mitten in der Nacht aufzuwachen.

Das Erfreulichste aber ist, dass Sabine nach über drei Jahren vergeblicher Bemühungen schwanger ist. Erstaunt hat uns dabei, dass es bereits bei der ersten Möglichkeit geklappt hat. ... Vielen Dank für Deine Hilfe, die uns die Schulmedizin wohl nicht geleistet hätte, ...“

Fam. K. zog nach der Geburt Ihres ersten Kindes in ein großes Haus. Sie wollte möglichst bald ein Geschwisterchen für Ihre Tochter. Jahrelang hoffte Sie vergeblich. Nachdem ich bei der Untersuchung des Schlafplatzes eine Kreuzung von Erdbruch und Benkerstreifen genau im Bauchbereich der Frau gemutet hatte, legten die Eltern KOMA-Matten (KOMA90) unter das Bett. - Nach vielen Jahren: Erfolg schon im ersten Monat!

081202 / 090304